

TROCA DE SENHA DURANTE ACESSO REMOTO

MANUAL DO USUÁRIO

AVISO DE CLASSIFICAÇÃO DA INFORMAÇÃO

A distribuição deste documento é **INTERNA** e com audiência restrita aos colaboradores autorizados formalmente ao uso do acesso VPN à Rede Corporativa da Eletronuclear. Para a segurança do ambiente de Tecnologia da Informação da empresa, este material não deve ser compartilhado ou divulgado a pessoas não autorizadas ao recurso.

OBJETIVO

Este documento descreve procedimentos para troca da senha da Rede Corporativa durante o acesso remoto pela **Conexão de Área de Trabalho Remota**. Após o atendimento pela Central de Serviços do Centro de Serviços Compartilhados, em razão de esquecimento de senha ou pedido de reativação de conta, é altamente recomendado fazer uma segunda troca pelo próprio usuário.

Trocando a senha pelo computador remoto – Windows 7

Passo 1

Para habilitar a tela de troca de senha em um computador remoto, use o teclado e pressione a combinação de teclas **CTRL + ALT + END**.

Passo 2

Na tela que aparece, selecione a opção **Alterar uma senha**.

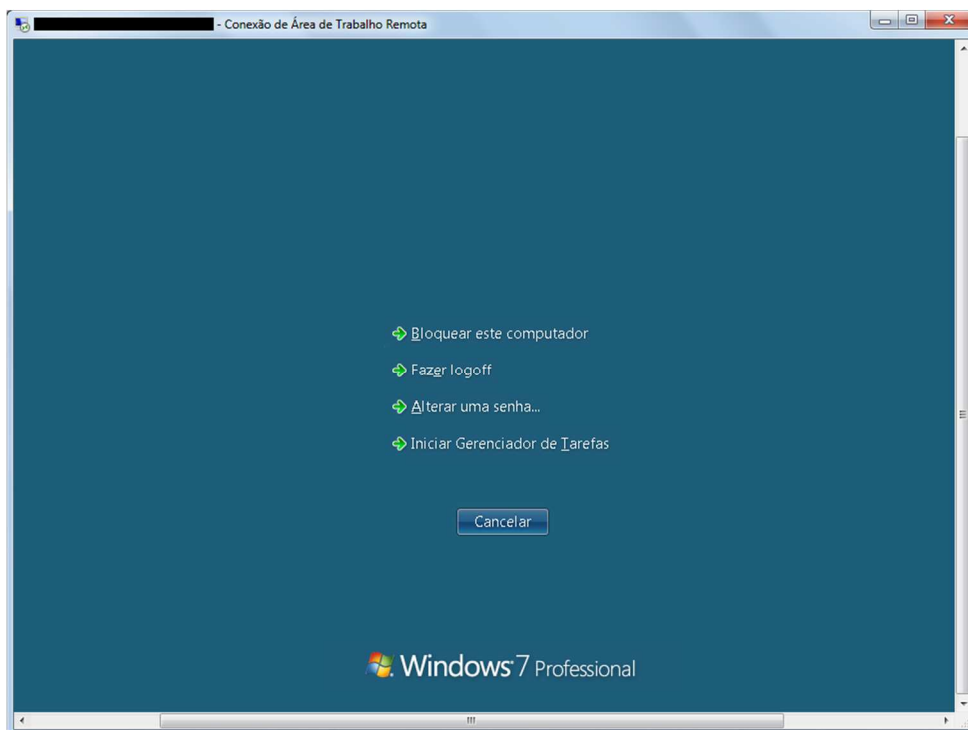



Figura 1 – Tela inicial da troca de senha

Passo 3

Digite sua senha antiga, informe e confirme a nova senha, clique o botão  e na próxima tela clique o botão **Ok**.

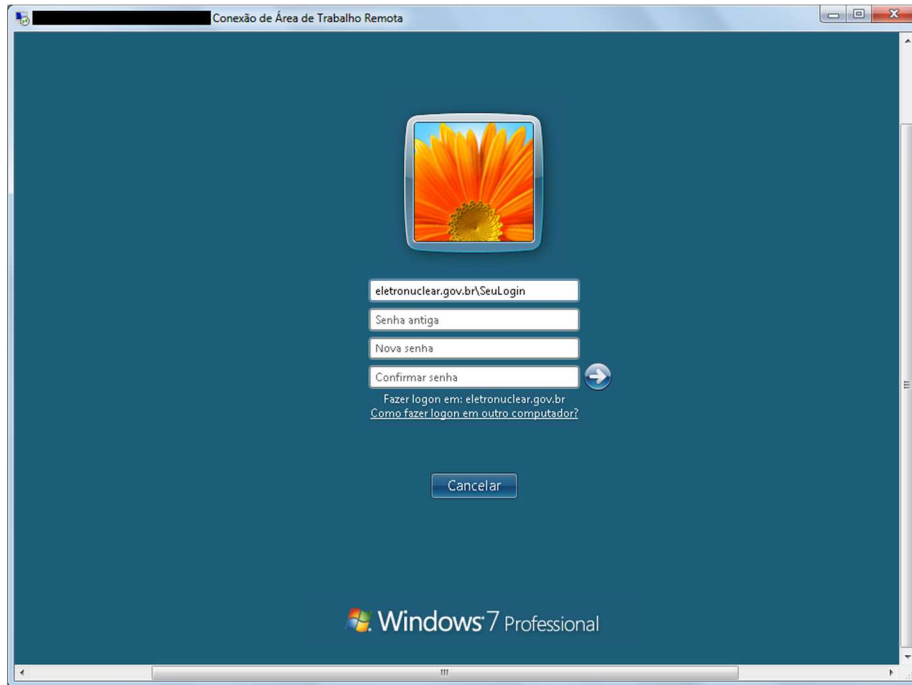


Figura 2 – Trocando a senha no Windows 7

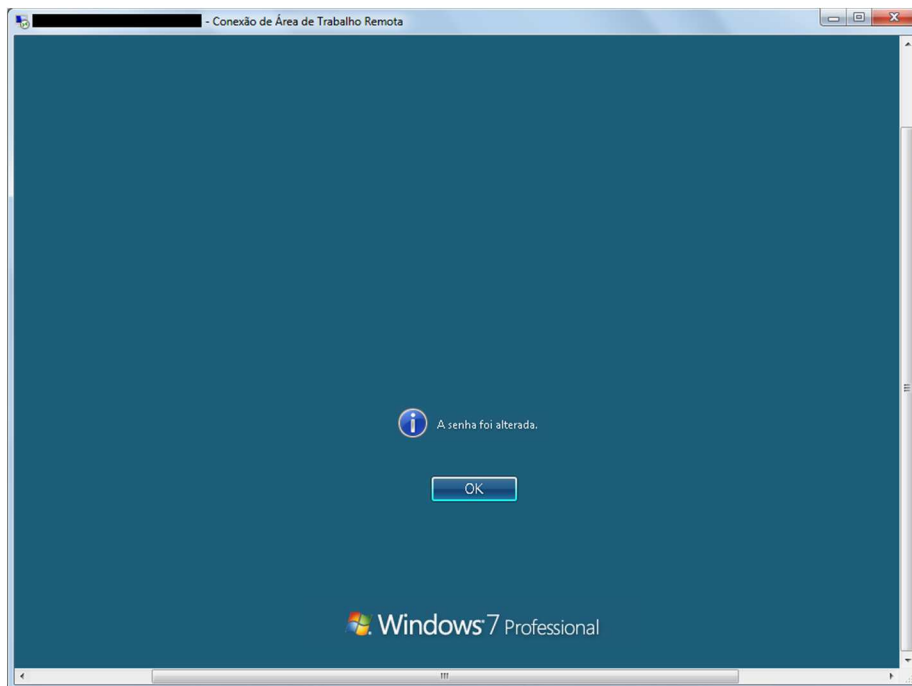


Figura 3 – Senha alterada

Trocando a senha pelo computador remoto – Windows 10

Passo 1

Para habilitar a tela de troca de senha em um computador remoto, use o teclado e pressione a combinação de teclas **CTRL + ALT + END**.

Passo 2

Na tela que aparece, selecione a opção **Alterar uma senha**.

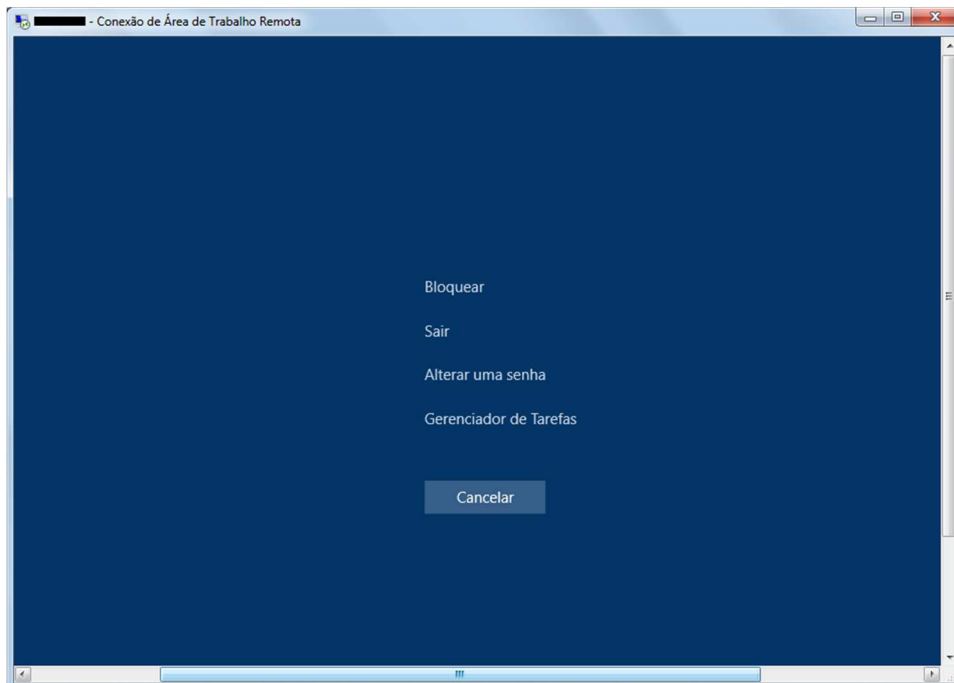



Figura 4 – Tela inicial de troca de senha

Passo 3

Digite sua senha antiga, informe e confirme a nova senha, clique o botão  e na próxima tela clique o botão **Ok**.

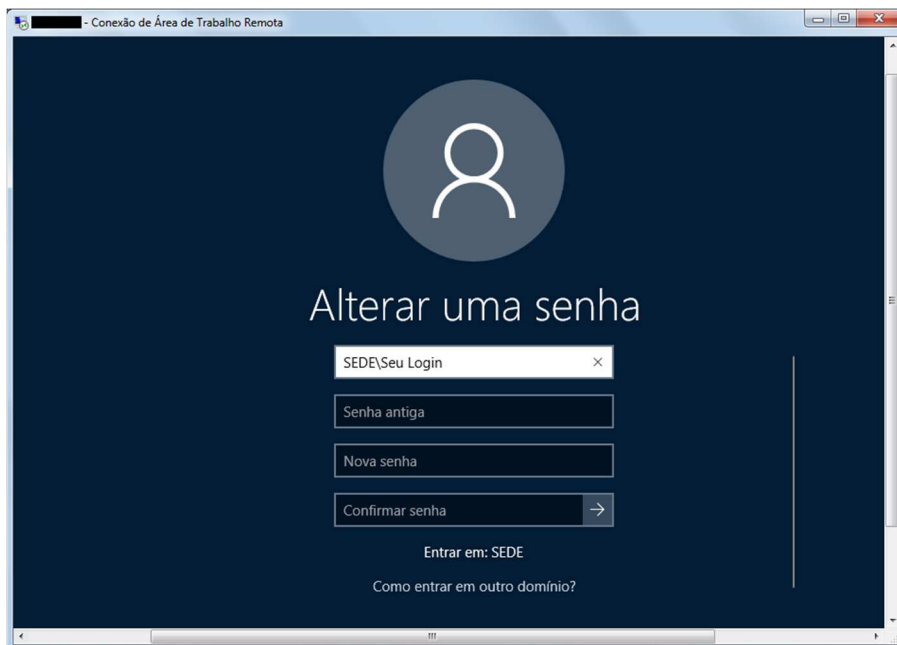


Figura 5 – Trocando a senha no Windows 10

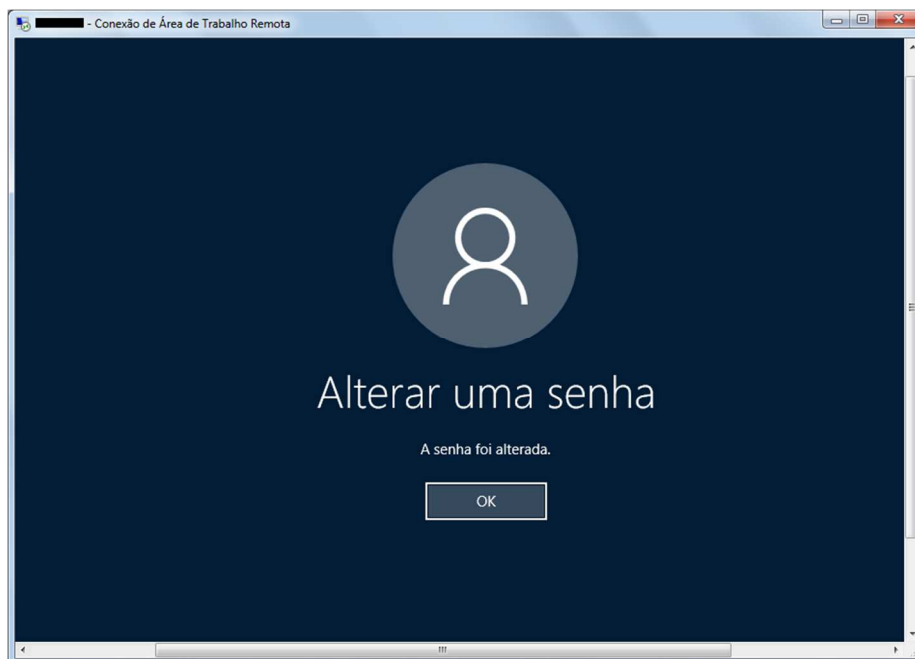


Figura 6 – Senha alterada